

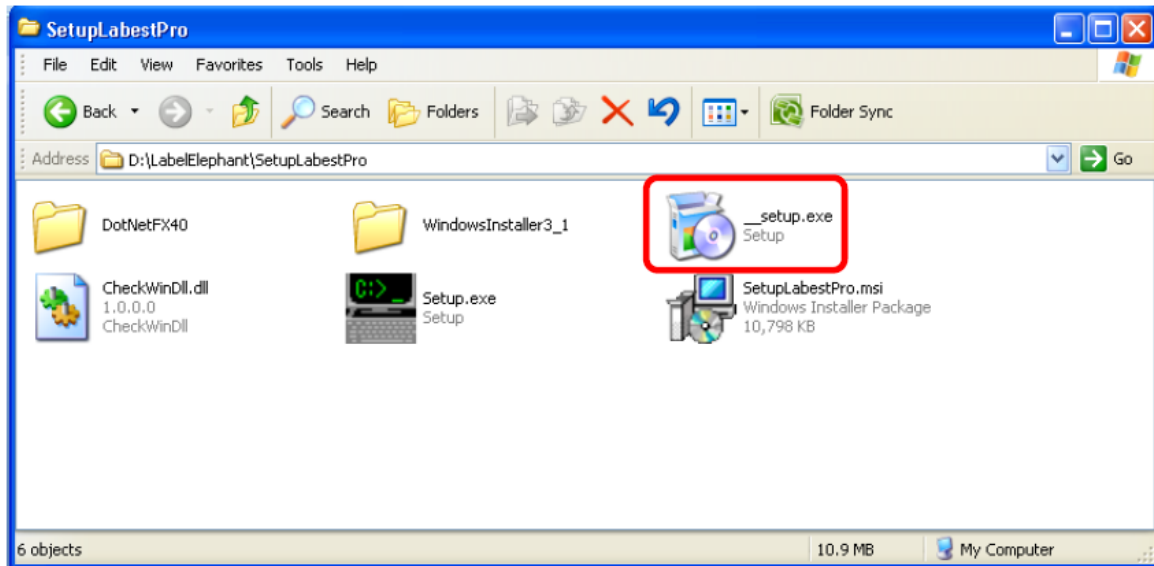
User Manual

Elephant Label Program

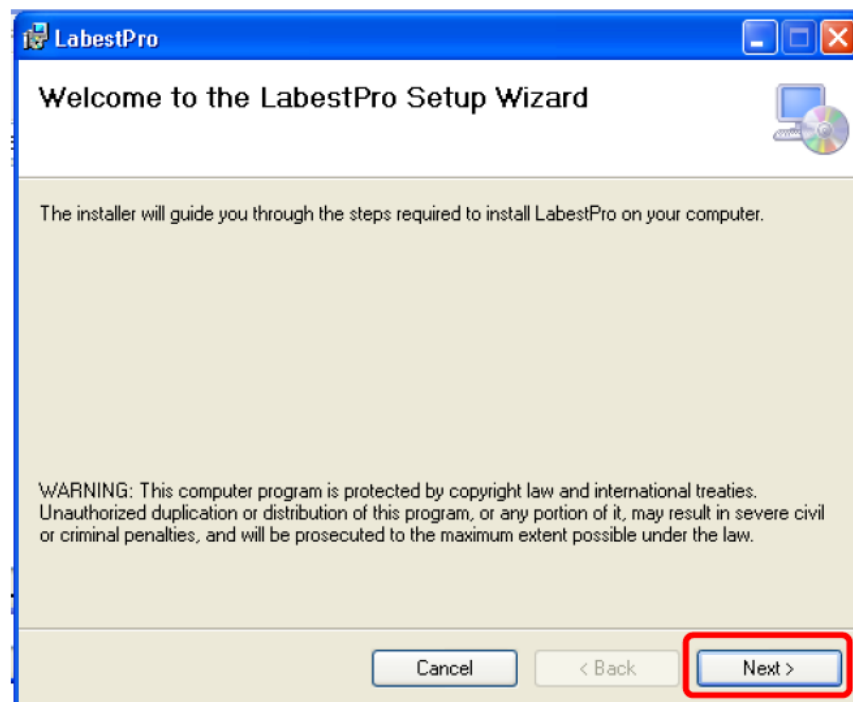
Prepared by : ICE Solution

1. วิธีการติดตั้ง

1.1 คลิกที่ไฟล์ Setup.exe เพื่อติดตั้งโปรแกรม LabelElephant

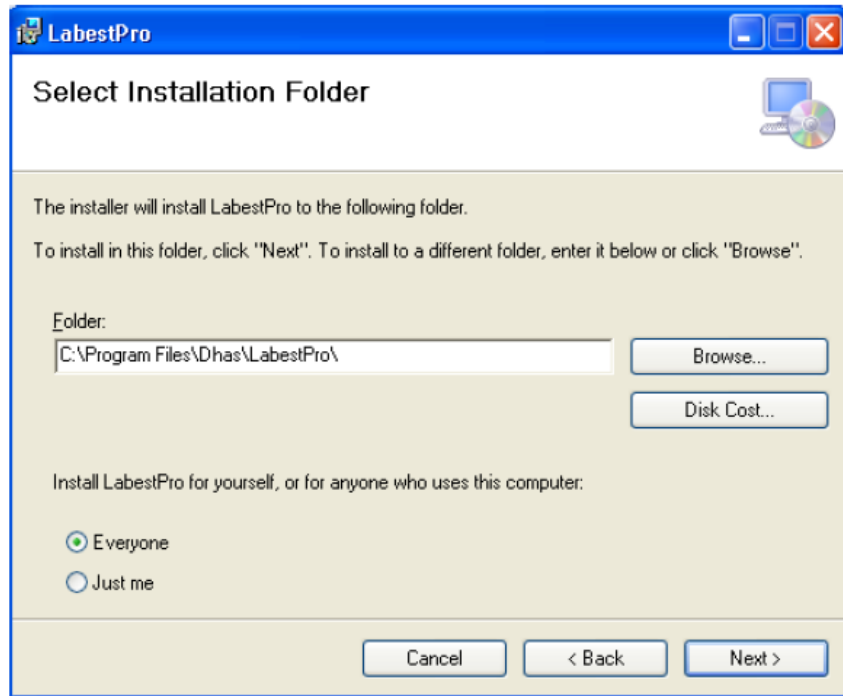


1.2 จะปรากฏหน้าจอในการติดตั้งโปรแกรมให้ คลิกที่ปุ่ม Next

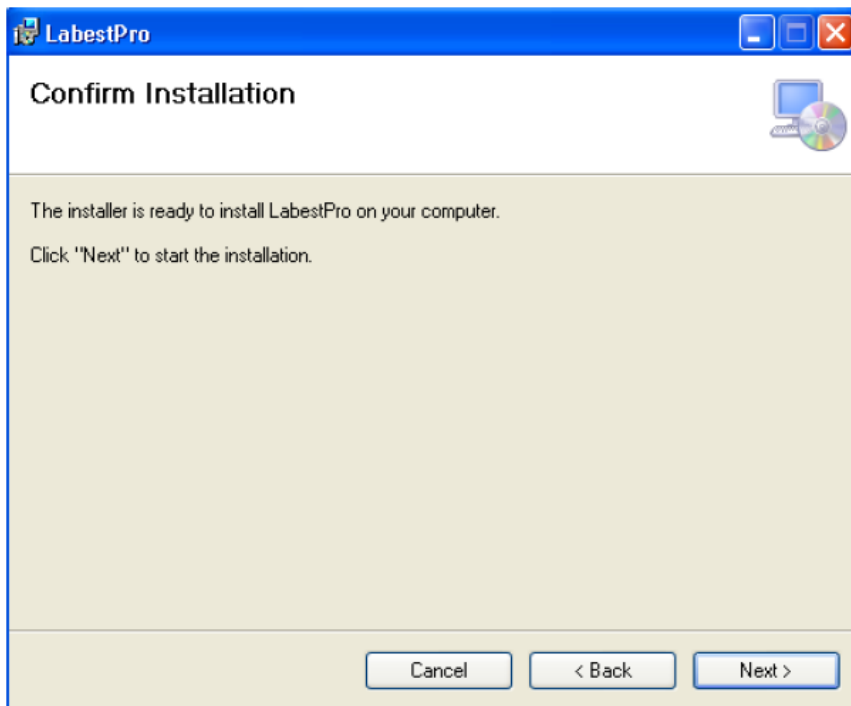


1.3 เลือก Folder ในการติดตั้งโปรแกรม โดยระบบ Default ไว้ที่ C:\Program Files\Dhas\LabestPro\ แต่ถ้าต้องการเปลี่ยนให้คลิกที่ปุ่ม Browse เพื่อเลือก Path ในการ

Install หลังจากนั้นคลิกที่ปุ่ม Next

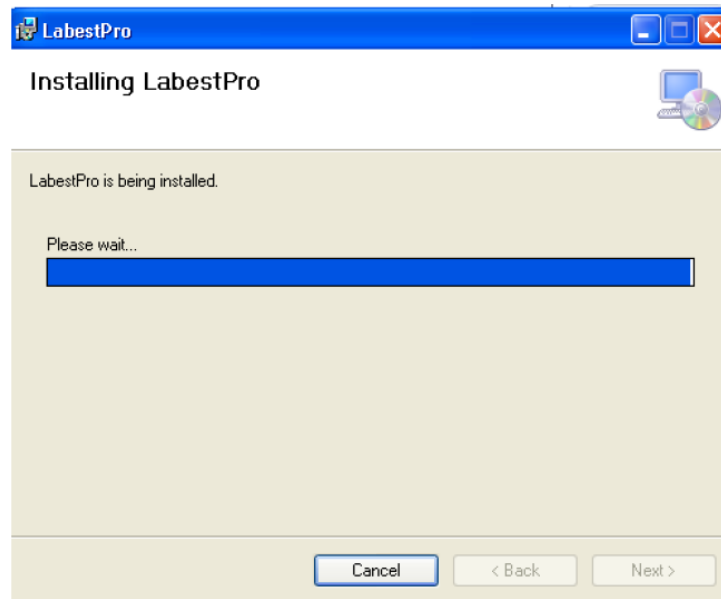


1.4 โปรแกรมจะถามว่าต้องการ Install ใช่หรือไม่ ถ้าต้องการ ให้คลิกที่ปุ่ม Next ถ้าไม่ต้องการ ให้ Cancel หรือต้องการกลับไปแก้ไข ข้อมูลในส่วนที่ผ่านมาให้คลิกที่ปุ่ม

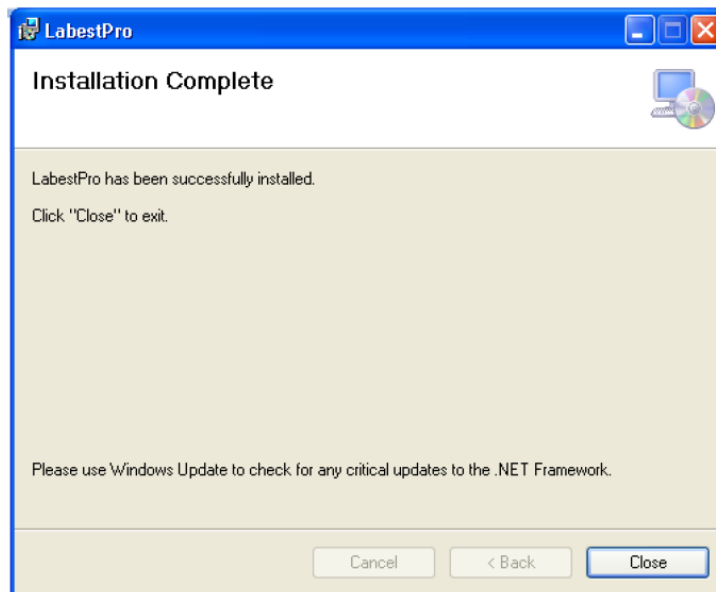


Back

1.5 จะแสดงหน้าจอในขณะที่กำลัง Install โปรแกรมขึ้นมา



1.6 เมื่อติดตั้งโปรแกรมเสร็จสิ้นแล้วจะแสดงหน้าจอตั้งรูป ให้คลิกที่ปุ่ม



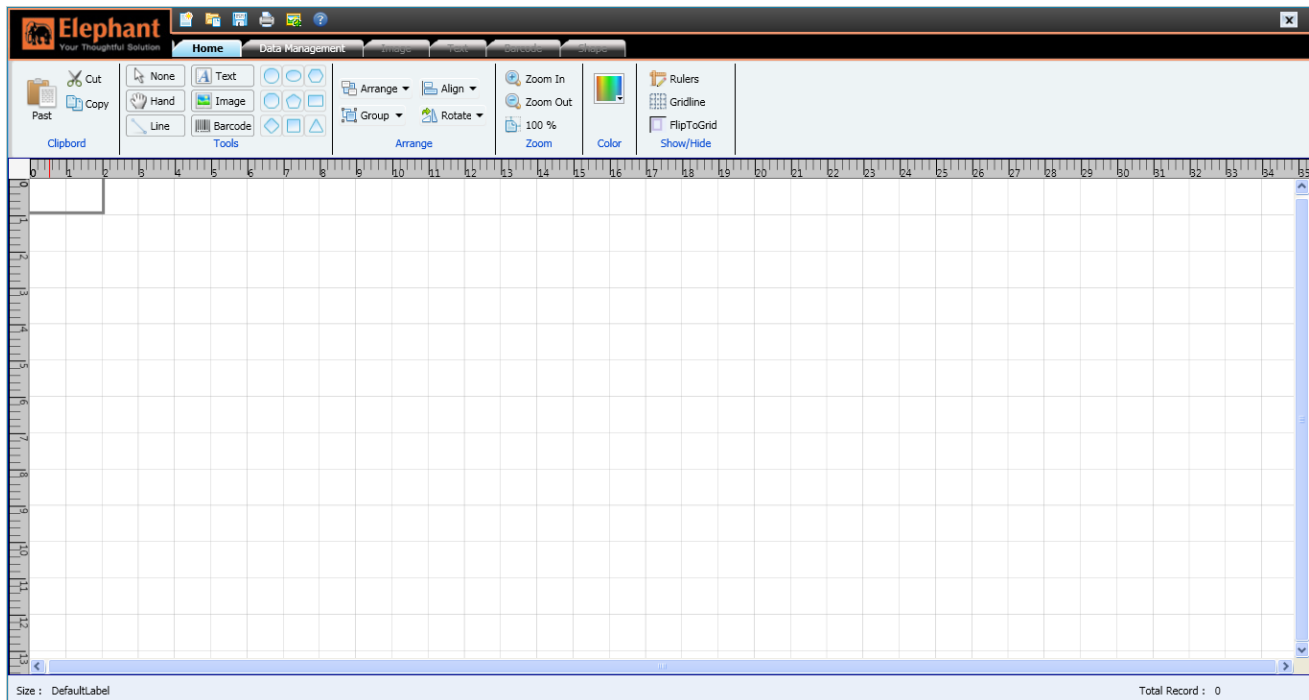
Close เพื่อปิดหน้าจอ

1.7 เมื่อโปรแกรมถูกติดตั้งเสร็จเรียบร้อยแล้ว จะแสดงไอคอน บนหน้า Desktop สามารถคลิกเพื่อเข้าใช้งานโปรแกรมได้



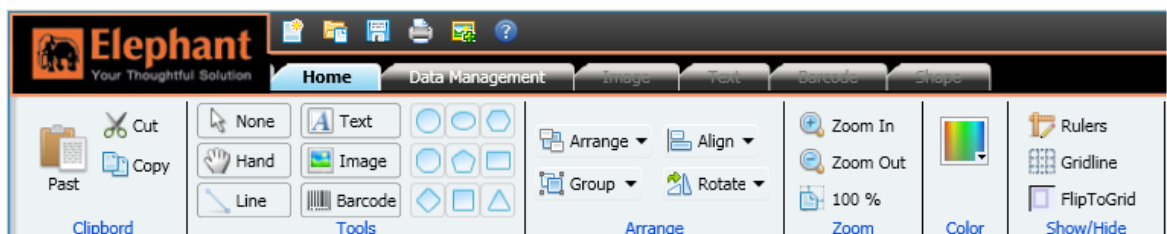
2. วิธีการใช้งาน

2.1 เมื่อคลิกเข้าใช้งานแล้วจะแสดงหน้าจอโปรแกรมดังรูปข้างล่าง

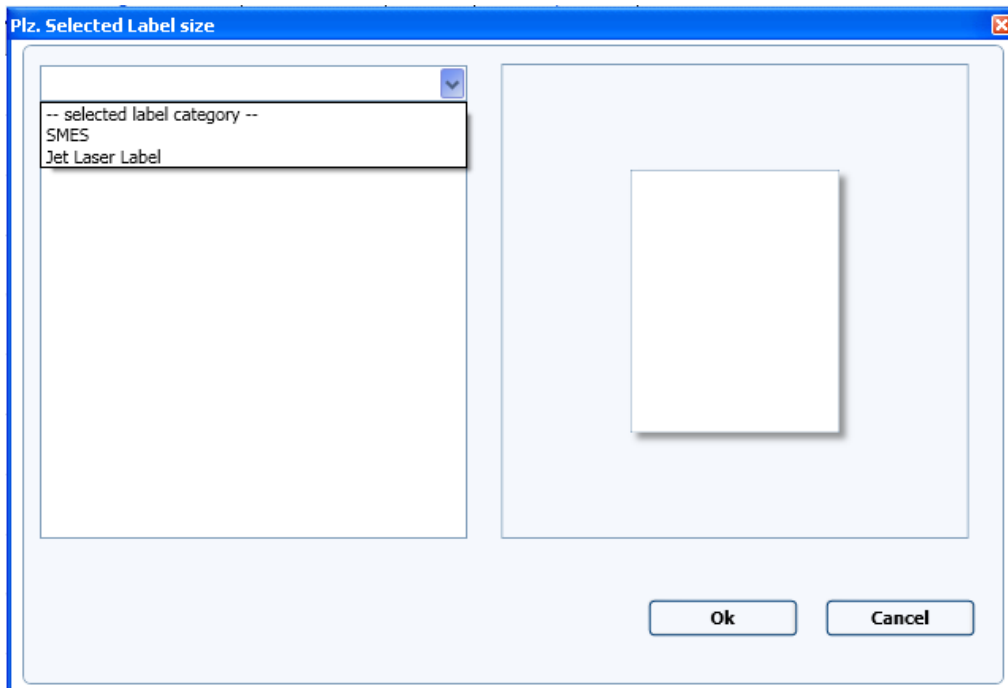


2.2 วิธีการสร้างเอกสาร

2.2.1 คลิกที่ปุ่ม เพื่อเลือกขนาดของสติ๊กเกอร์

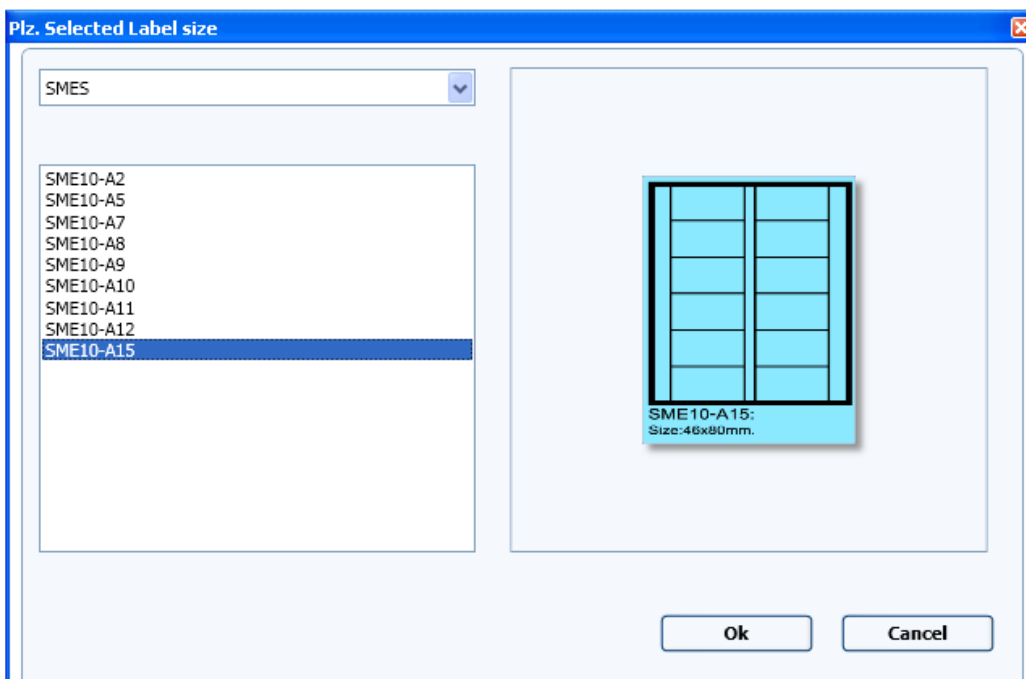


2.2.2 เลือก Label Category



2.2.3 เมื่อเลือก Label Category แล้ว จะแสดง List ของขนาด Label ขึ้นมาให้เลือก โดยเมื่อ

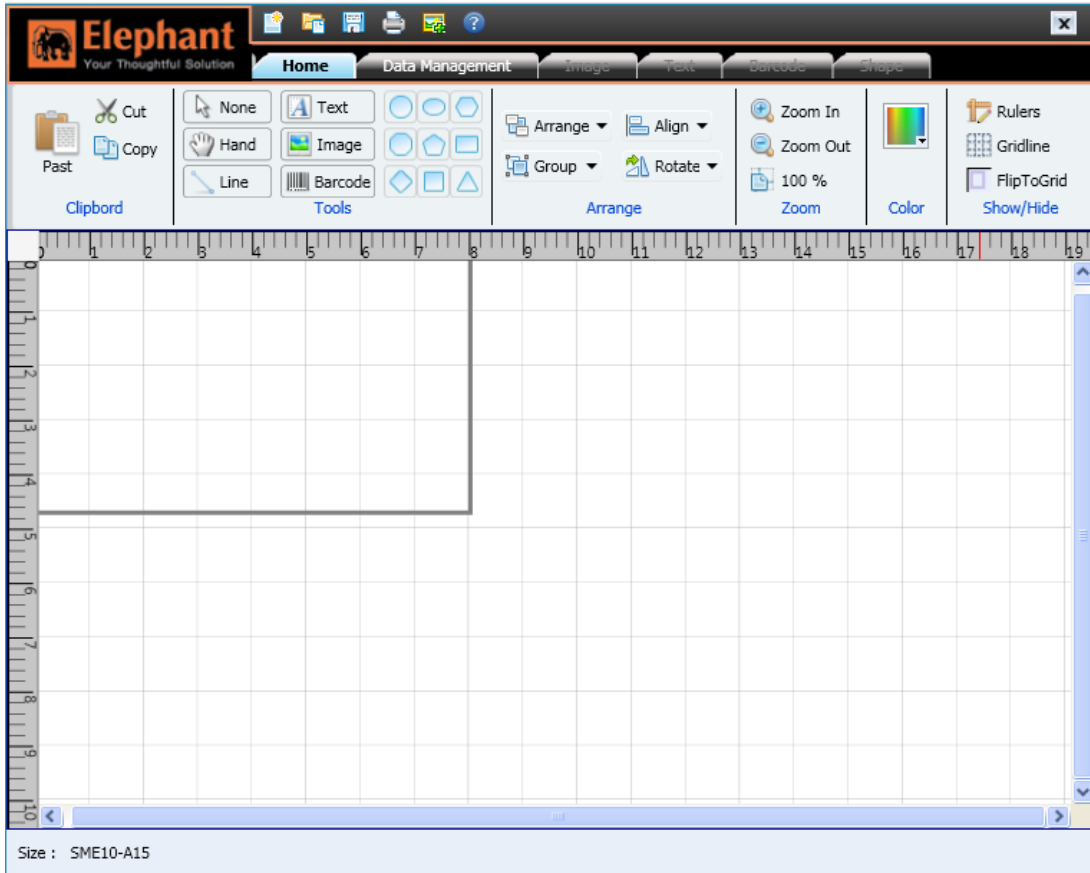
คลิกเลือกขนาดด้านซ้ายมือจะแสดงรูปของแต่ละขนาดขึ้นมาทางด้านขวามือ เมื่อเลือกขนาดของ Label แล้ว ให้คลิกที่ปุ่ม OK



2.2.4 เมื่อเลือกขนาดของ Label แล้วจะกลับเข้าสู่หน้าจอหลัก และจะแสดง Scale ตามขนาด

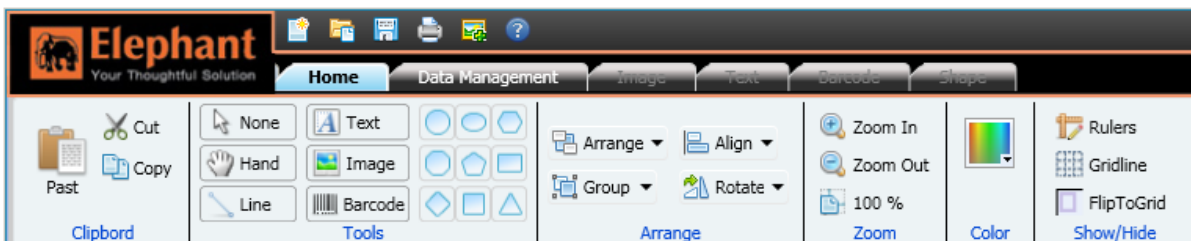
ของ Label ดังรูป (ตามเส้นขอบสี่เทา)




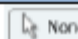
















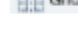
ผู้ใช้งานจะต้องออกแบบในส่วนนี้เท่านั้น



2.3 การใช้งานของ Tab ต่างๆดังนี้

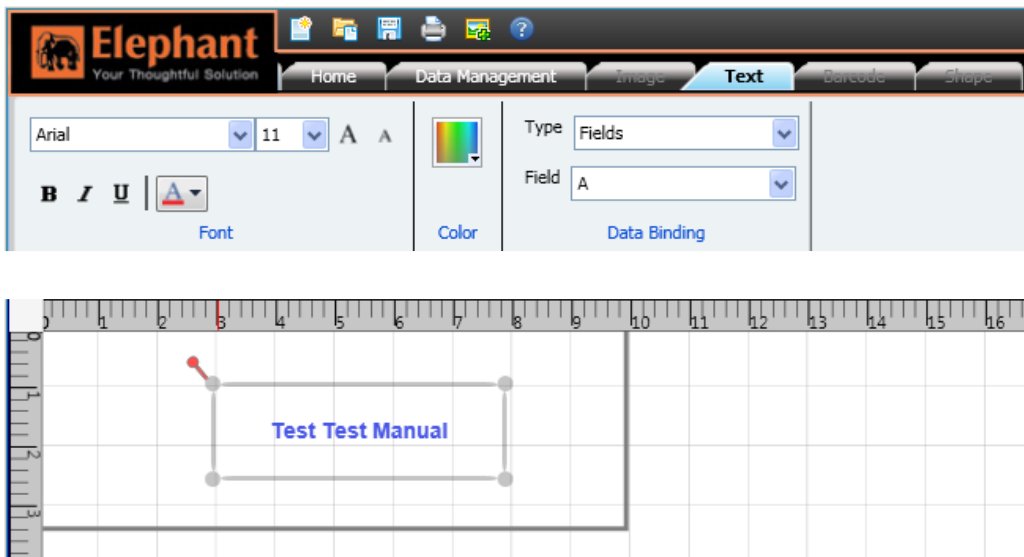
2.3.1 Tab Home



สัญลักษณ์	ชื่อ	รายละเอียด
Clipboard		
	Past	วาง
	Cut	ตัด
	Copy	คัดลอก
Tools		
	None	ใช้สำหรับ การเลือกออปเจ็ค ต่างๆ หรือกลับสู่การใช้เมาส์ปกติ
	Hand	ใช้สำหรับเลื่อนตำแหน่งของ Label
	Line	ใช้สำหรับสร้าง Line
	Text	ใช้สำหรับสร้าง Text เพื่อพิมพ์ข้อความต่างๆ
	Image	ใช้สำหรับแทรกรูปภาพ
	Barcode	ใช้สำหรับการสร้าง Barcode
	Shape	ใช้สำหรับสร้างรูปทรงต่างๆ
Arrange		
	Arrange	ใช้สำหรับกำหนดตำแหน่งของออปเจ็คต่างๆ
	Align	ใช้สำหรับจัดแนว
	Group	ใช้สำหรับ เลือกออปเจ็คแบบเป็นกลุ่ม
	Rotate	ใช้สำหรับหมุนออปเจ็คต่างๆ
Zoom		
	Zoom In	ใช้สำหรับขยายหน้าจอในการออกแบบ
	Zoom Out	ใช้สำหรับย่อหน้าจอในการออกแบบ
	100%	ใช้สำหรับทำให้หน้าจอในการออกแบบมีขนาด 100% (ขนาดจริง)
Color		
	Color	ใช้สำหรับเปลี่ยนสีให้กับ Shapes หรือ ตัวหนังสือ
Show/Hide		
	Rulers	แสดง Scale ของหน้าจอ สามารถคลิกเพื่อแสดงหรือไม่แสดงก็ได้
	Gridline	เส้นตามรางตาม Scale ทั้งแนวตั้งและแนวนอน สามารถคลิกเพื่อแสดงหรือไม่แสดงก็ได้
	FlipToGrid	เมื่อคลิกแล้วจะมีผลกับ Tool ที่นำมาใช้ คือจะให้เคลื่อนย้าย ตาม Scale หรือ ไม่ตาม Scale ก็ได้

2.3.2 Tab Text Properties

เมื่อเลือกใช้ Text Tools จะแสดง Properties สำหรับ Text ขึ้นมา ดังรูป

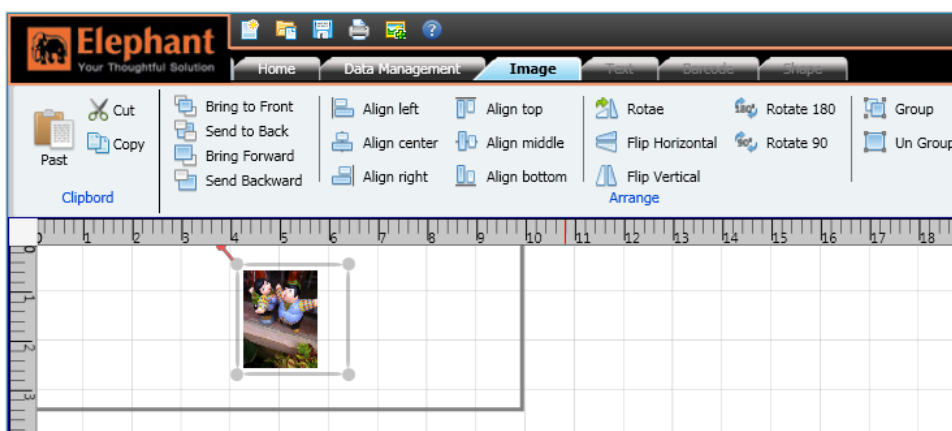


- Font เปลี่ยนตัวหนังสือ ขนาด ตัวหนา ตัวเอียง ตัวขีดเส้นใต้ และสีของตัวหนังสือได้
- Color ใช้เปลี่ยนสีตัวหนังสือ
 - Data Binding ใช้สำหรับการ import ข้อมูลใน Tab

Data

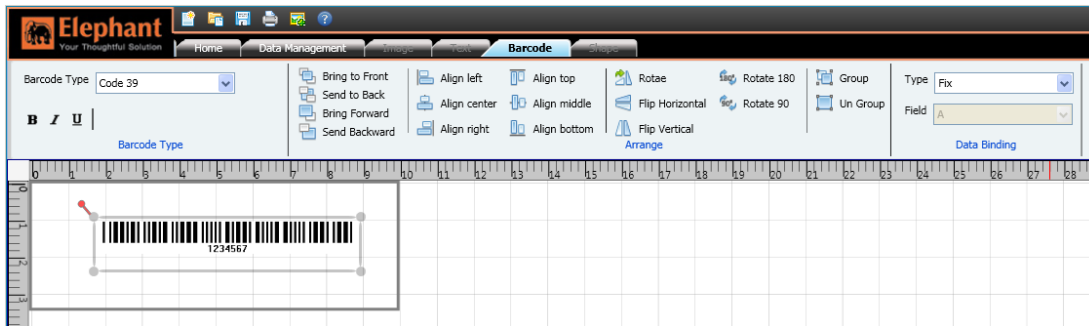
Management มาใช้จะอธิบายในหัวข้อของ Data Management ถัดไป

2.3.3 Tab Image Properties



เมื่อ Browse ไฟล์ รูปจะแสดงรูปขึ้นมาบนหน้าจอส่วนของ Design จะแสดง Tab Image Properties Arrange ซึ่งจะเป็นส่วนในการจัดตำแหน่งของรูป

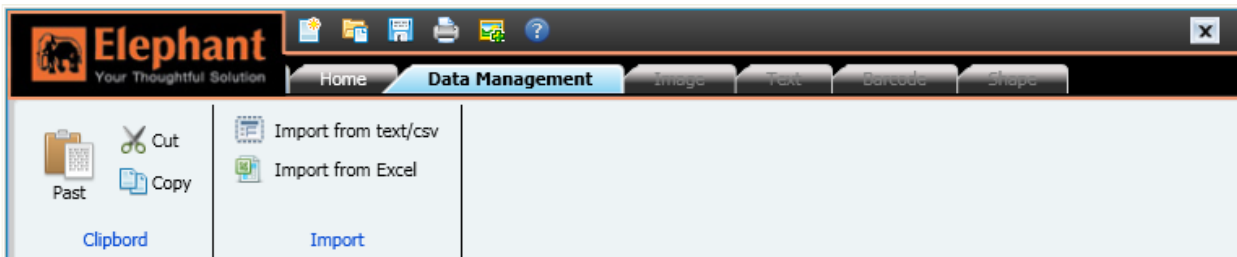
2.3.4 Tab Barcode Properties



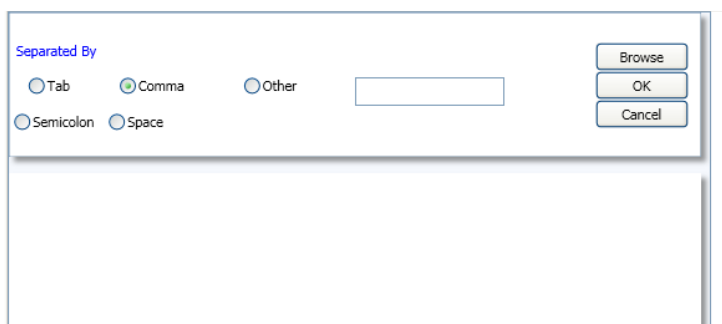
เมื่อคลิกที่ Barcode จะแสดง Tab Barcode Properties ดังนี้

- Barcode Type ชนิดของบาร์โค้ด
- Arrange ที่ใช้สำหรับการวางตำแหน่งของ Barcode และ Data Binding
- Data Binding ใช้สำหรับการ import ข้อมูลใน Tab Data Management มาใช้จะอธิบายในหัวข้อของ Data Management ถัดไป

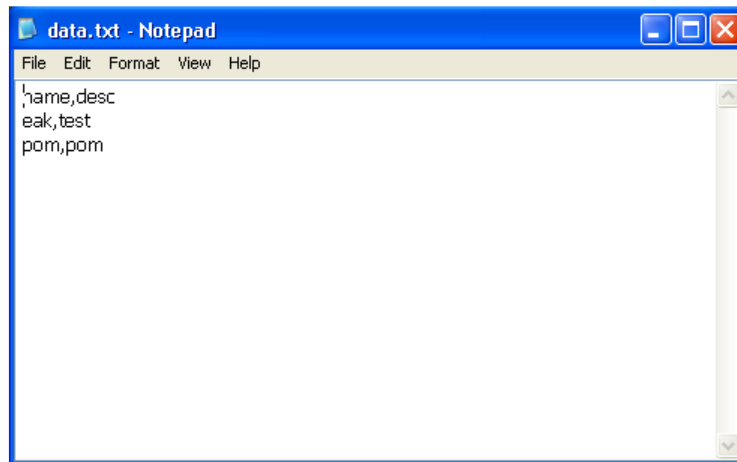
2.3.5 Tab Data Management



- Import
- Import from text/csv ใช้สำหรับนำเข้าข้อมูลที่เป็นไฟล์ text หรือ ไฟล์ csv

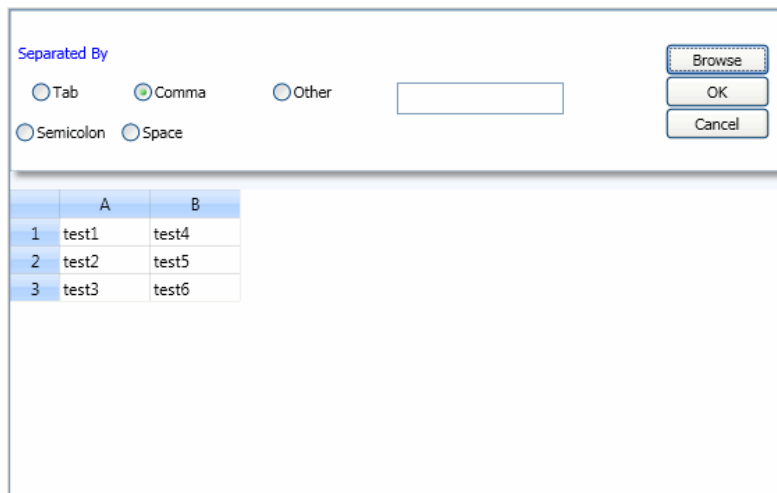


1. คลิก Browse ไฟล์ที่มีนามสกุล txt หรือ csv
2. เลือก Separated by ตามไฟล์ที่ Browse เข้ามาจากข้อ 1 ว่าข้อมูลที่ถูกนำเข้ามา separate โดยเครื่องหมายอะไร ตัวอย่างเช่น



ดังรูปจะเป็นไฟล์ txt ที่ถูก separate โดยเครื่องหมาย ,

3. เมื่อ Browse ไฟล์ ข้อมูลจะแสดงขึ้นมาดังรูป



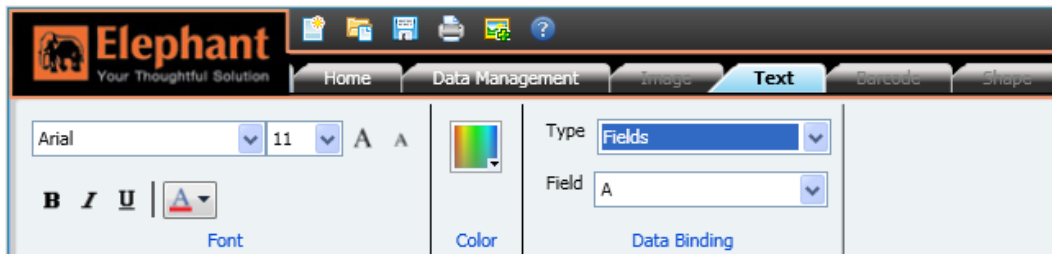
4. คลิกปุ่ม OK ถ้าต้องการ หรือ คลิกปุ่ม Cancel ถ้าต้องการยกเลิก

5. Data Management จะใช้ได้เฉพาะ Tools ที่เป็น Text และ Barcode

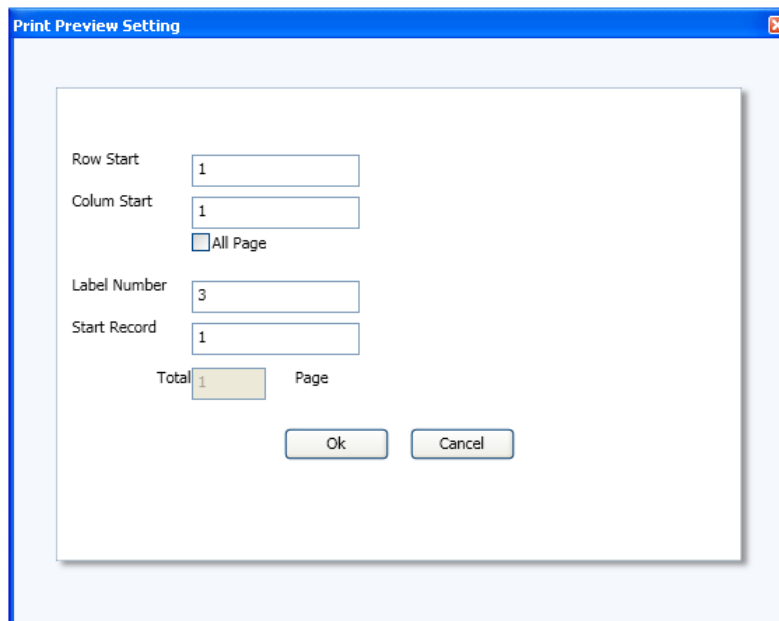
เท่านั้น

6. กลับไปที่ Tab Home เลือก Tools ที่เป็น Text ขึ้นมา เมื่อเลือกแล้ว Tab

Properties ของ Text จะแสดงขึ้นมา ในส่วนของ ในส่วนของ Data Binding ให้เลือก Type เป็น Fields และเลือก Field ที่ต้องการให้แสดง



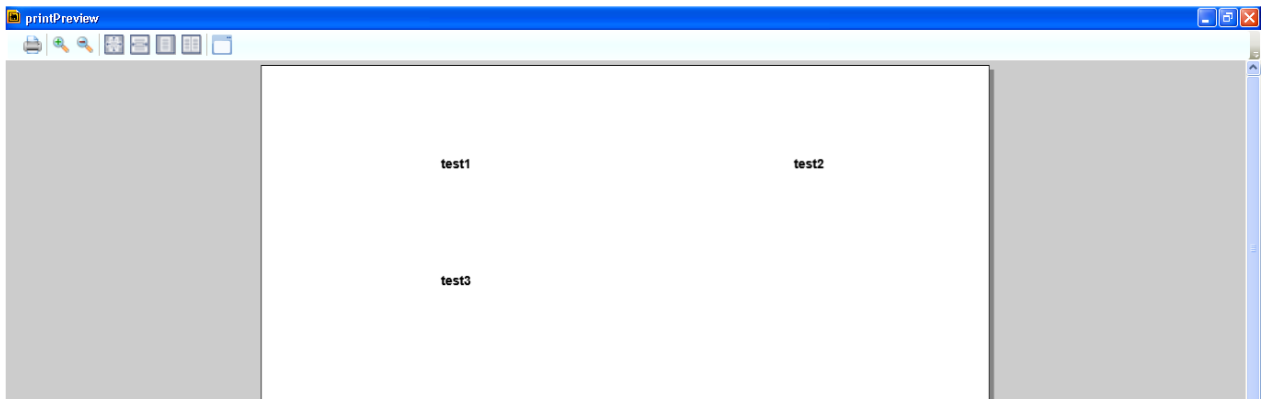
7. เมื่อคลิกที่ปุ่ม Print จะแสดงหน้าต่าง Print Preview ขึ้นมา ดังนี้



8. การเซตค่าในหน้า Print Preview

- Row Start คือ แถวที่เริ่มต้น
- Column คือ คอลัมน์ที่เริ่มต้น
- Label Number คือ จำนวน Label ที่ต้องการ Print
- Start Record คือ Record เริ่มต้น

9. เมื่อคลิก ok จะแสดง Print Preview ดังรูป



- Import from Excel ใช้สำหรับนำเข้าไฟล์ Excel
ใช้สำหรับ import ข้อมูลที่เป็น excel file (.xls)
วิธีการใช้งานหลังจาก import ไฟล์เข้ามาแล้วจะเหมือนการทำงานของ
text/csv ไฟล์